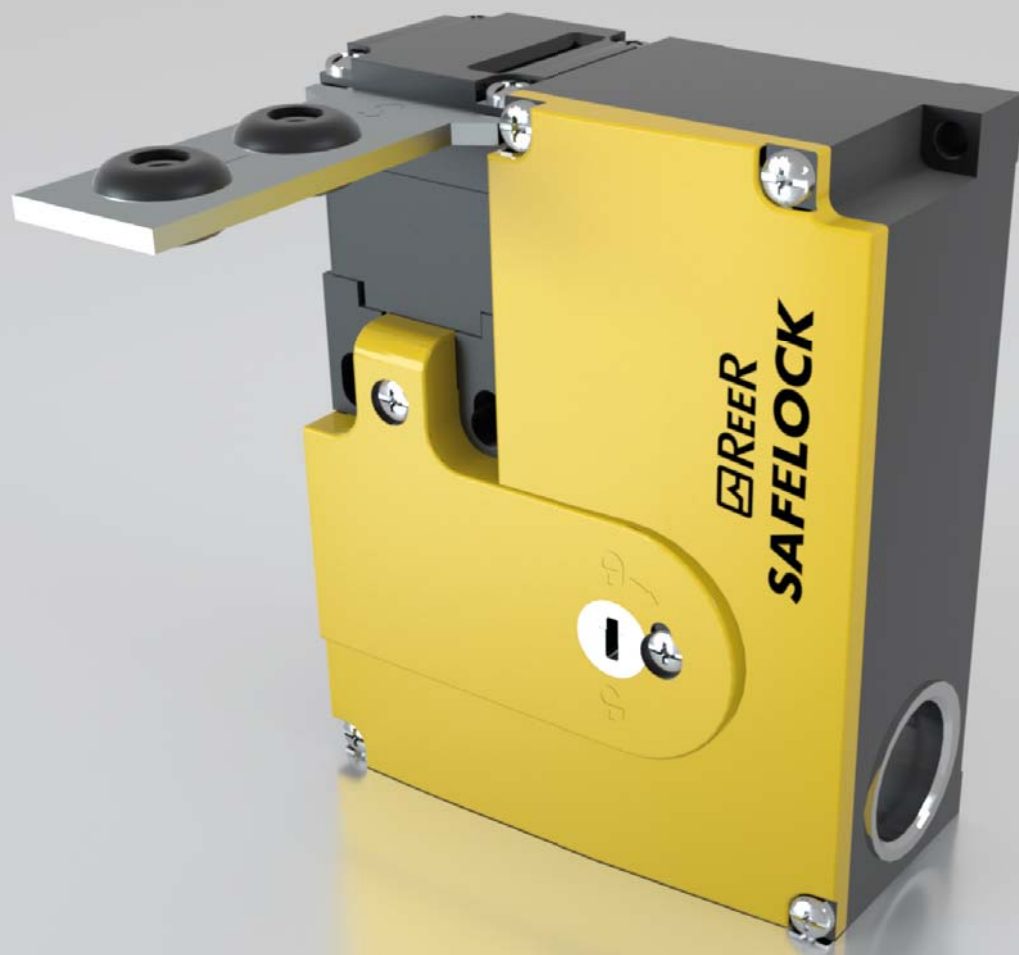


 **REER**

*Your future's safe!*



**SAFELOCK**

interruttore finecorsa di sicurezza

*short form*

# Finecorsa di sicurezza con blocco elettromagnetico

Sicurezza ed affidabilità nel controllo apertura porte

**Conformità**  
Direttive applicate  
Direttiva Macchine 2006/42/CE

**Norme applicate**  
EN 60947-5-1:2004 + Cor.:2005 + A1:2009  
EN 1088:1995 + A2:2008  
EN 14119:2013



L'interruttore di sicurezza Safelock viene utilizzato nella protezione del personale monitorando ed interrompendo il circuito di sicurezza durante situazioni di pericolo.

Il solenoide blocca o sblocca l'accesso alla zona pericolosa garantendo la sicurezza fino alla fine del potenziale pericolo.

## Modelli disponibili

### SLK-M

Meccanismo di ritenuta azionato tramite molla e sbloccato da corrente ON.

Quando si interrompe la tensione al solenoide, il meccanismo di ritenuta rimane attivo e il riparo di protezione non può essere aperto.

### SLK-E

Meccanismo di ritenuta azionato tramite corrente ON e sbloccato tramite molla.

Quando si interrompe la tensione al solenoide, il meccanismo di ritenuta viene sbloccato e il riparo di protezione può essere aperto.

## Caratteristiche

Materiale custodia	Termoplastica rinforzata
Materiale testina	Plastica o metallo
Materiale contatti	Leghe di argento placcata oro
Numero di contatti guidati positivamente per posizione porta	2
Numero di contatti guidati positivamente per monitoraggio blocco	1
Principio di commutazione	Contatti di monitoraggio ad azione lenta
Velocità di avvicinamento	Max. 20 m/min
Frequenza di attuazione	1200 1/h
Principio di azionamento	Corrente a circuito chiuso
	Forza di chiusura (Fmax): ≥1 kN (plastica), ≥2 kN (metallo) Forza di chiusura (FZh): 0,7 kN (plastica), 1,5 kN (metallo) Forza di ritenzione: 20 N Forza di estrazione: 30 N Forza di attuazione: 35 N
Tensione operativa solenoide	24 Vcc/ca -15% ... +10%
Protezione corto circuito	4 A
Tensione di commutazione	Min 12 V a 10 mA
Corrente di commutazione	Min 1 mA a 24 V
Consumo	6 W
Grado di protezione	IP67

### Livelli di sicurezza

3 diverse funzioni di sicurezza applicabili secondo la normativa EN ISO 13489-1

Cat. 1 / PL c

1 Safelock + 1 relè di sicurezza AD SRE3C oppure 1 ingresso del controllore di sicurezza Mosaic

Cat. 3 / PL d

1 Safelock + 1 relè di sicurezza AD SRE3C oppure 2 ingressi del controllore di sicurezza Mosaic + esclusione del guasto (EN ISO 13849-2)

1 Safelock + 2 Magnus RFID + 1 relè di sicurezza AD SR1 oppure 2 ingressi del controllore di sicurezza Mosaic

2 Safelock + 1 relè di sicurezza AD SRE3C oppure 2 ingressi del controllore di sicurezza Mosaic

Cat. 4 / PL e

2 Safelock + 2 relè di sicurezza AD SRE4C oppure 4 ingressi del controllore di sicurezza Mosaic

## Codici e descrizioni

Codice	Modello	Descrizione
1290100	SLK-M-P-2NC-24	Safelock con blocco meccanico e testina in plastica. Contatti: 2 NC, feedback 1 NC
1290102 *	SLK-M-M-2NC-24	Safelock con blocco meccanico e testina in metallo. Contatti: 2 NC, feedback 1 NC
1290104	SLK-E-P-2NC-24	Safelock con blocco elettrico e testina in plastica. Contatti: 2 NC, feedback 1 NC
1290106 *	SLK-E-M-2NC-24	Safelock con blocco elettrico e testina in metallo. Contatti: 2 NC, feedback 1 NC
1290302	ACT-S-S-RB	Attuatore standard, diritto con boccole in gomma. Due viti di sicurezza in acciaio inossidabile per attuatore (M5 x 14).
1290303	ACT-S-A-RB	Attuatore standard, ad angolo con boccole in gomma. Due viti di sicurezza in acciaio inossidabile per attuatore (M5 x 14).
1290304	ACT-S-H-TB	Attuatore in acciaio inossidabile standard, incernierato, superiore-inferiore. Due viti di sicurezza in acciaio inossidabile per attuatore (M5 x 25). Per porte incernierate superiormente ed inferiormente.
1290305	ACT-S-H-LR	Attuatore in acciaio inossidabile standard, incernierato, destra-sinistra. Due viti di sicurezza in acciaio inossidabile per attuatore (M5 x 10). Per porte incernierate destra e sinistra.
1290306 *	ACT-F-S-RB	Attuatore per invito ad imbuto, diritto con boccole in gomma. Due viti di sicurezza in acciaio inossidabile per attuatore (M5 x 14).
1290307 *	ACT-F-A-RB	Attuatore per invito ad imbuto, ad angolo con boccole in gomma. Due viti di sicurezza in acciaio inossidabile per attuatore (M5 x 14).
1290308 *	ACT-F-H-TB	Attuatore in acciaio inossidabile per invito ad imbuto, incernierato, superiore-inferiore. Due viti di sicurezza in acciaio inossidabile per attuatore (M5 x 25). Per porte incernierate superiormente ed inferiormente.
1290309 *	ACT-FH-LR	Attuatore in acciaio inossidabile per invito ad imbuto, incernierato, destra-sinistra. Due viti di sicurezza in acciaio inossidabile per attuatore (M5 x 10). Per porte incernierate destra e sinistra.
1290311 *	ACT-F-IF	Invito ad imbuto, include 2 viti di fissaggio.

\* Contattare Reer per verificare la disponibilità del modello

finecorsa di sicurezza

www.reersafety.it

**SAFELOCK**



*Your future's safe!*

### Oltre 50 anni di qualità ed innovazione

Fondata a Torino nel 1959, ReeR si distingue per il forte contributo all'innovazione e alla tecnologia.

La costante crescita attraverso gli anni consente a ReeR di affermarsi come punto di riferimento globale nel settore della sicurezza per l'automazione industriale.

La Divisione Sicurezza è infatti oggi un leader mondiale nello sviluppo e produzione di sensori optoelettronici di sicurezza e controllori di sicurezza.

ReeR è certificata ISO 9001, ISO 14001 e BS OHSAS 18001.



**ReeR SpA**  
Via Carcano, 32  
10153 Torino

T 011 248 2215  
F 011 859 867

[www.reersafety.it](http://www.reersafety.it) | [info@reer.it](mailto:info@reer.it)



Edizione 2 - Rev. 1.0  
Luglio 2018  
8946245  
Brochure SAFELOCK - Italiano

*Stampato in Italia*

