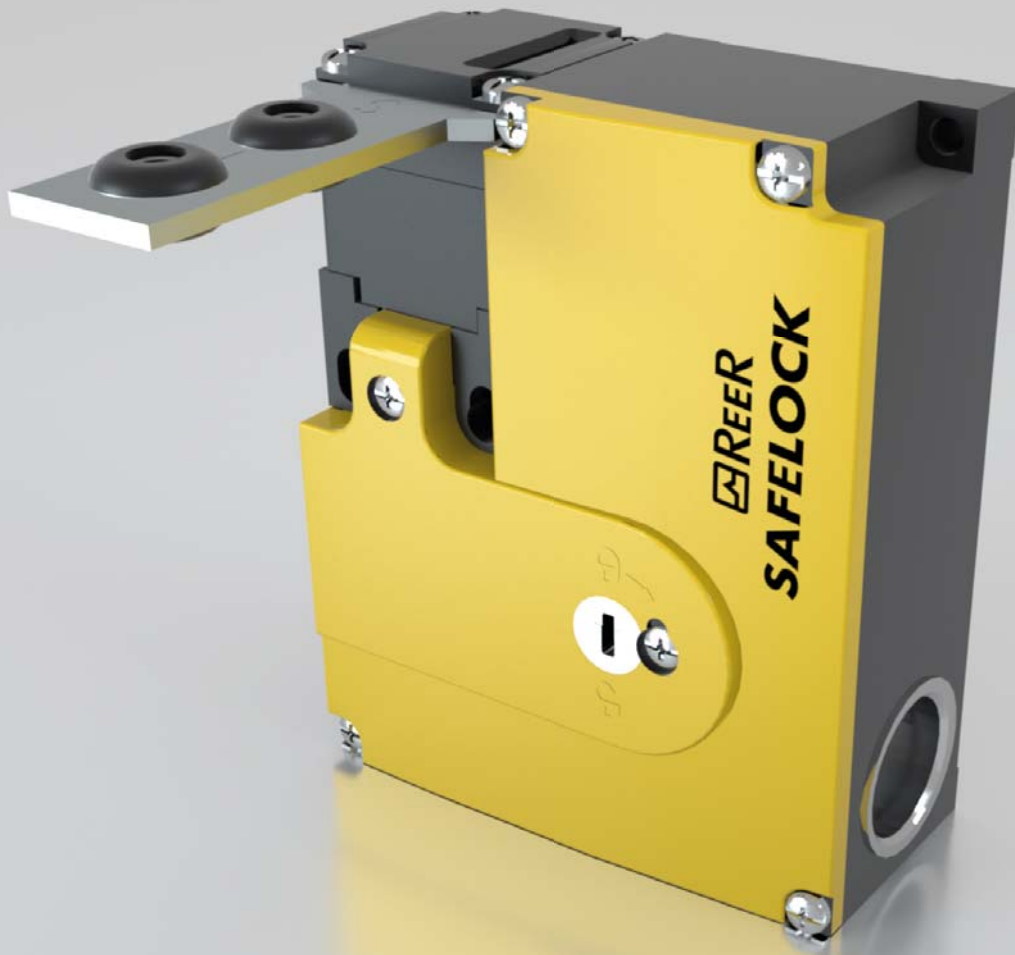




Your future's safe!



SAFELOCK

Sicherheitsschalter mit Zuhaltung

Kurzform

Sicherheitsschalter mit Zuhaltung

Sicherheit und Zuverlässigkeit bei der Türöffnungskontrolle

Vorschriften
Maschinenrichtlinie 2006/42/EC

Normen
EN 60947-5-1:2004 + Cor.:2005 + A1:2009
EN 1088:1995 + A2:2008
EN 14119:2013



Safelock ist ein Sicherheitsschalter für den Schutz von Personen beim Öffnen von Türen zu Gefahrenbereichen. Er greift dabei durch das Öffnen und Überwachen von Sicherheitskreisen rund um die Gefahrenbereiche ein.

Die Zuhaltung verhindert den Zugang zum Gefahrenbereich bis alle gefahrbringenden Bewegungen sicher gestoppt sind.

Verfügbare Modelle

SLK-M

Zuhaltung durch Federkraft und Entriegelung durch Anlegen der Spannung.

Ruhestromprinzip.

SLK-E

Zuhaltung durch Anlegen der Spannung und Entriegelung durch Federkraft.










Technische Daten

Gehäusewerkstoff	Glasfaserverstärkter Thermoplast
Betätigungskopf Material	Kunststoff oder Metall
Kontaktwerkstoff	Silberlegierung hauchvergoldet
Anzahl Zwangsöffner Türstellung	2
Anzahl Zwangsöffner Zuhaltungsüberwachung	1
Schaltprinzip	Schleichschaltglied
Anfahrgeschwindigkeit	Max. 20 m/min
Betätigungshäufigkeit	1200 1/h
Zuhaltungsprinzip	Ruhestromprinzip
Zuhaltekraften	Zuhaltekraft (Fmax): 1kN (Kunststoff) 2kN (Metall) Zuhaltekraft (FZH): 0,7kN (Kunststoff) 1,5kN (Metall) Rückhaltekraft: 20N Anzugskraft: 30N Betätigungskraft: 35N
Magnetbetriebsspannung	24 V AC/DC -15% ... +10%
Kurzschlusschutz	4 A
Schaltspannung	min. bei 10mA 12V
Schaltstrom	min. bei 24V 1mA
Anschlussleistung	6 W
Schutzart	IP67

Sicherheitsstufen

3 verschiedene Sicherheitsfunktionen
Steuerung Zuhaltung: max. PLC
Türzuhaltung: max. Kat 1, PLC
Stellungsüberwachung: max. Kat 4, PLe

Artikelnummern

Artikel-Nr.	Model	Beschreibung
1290100	SLK-M-P-2NC-24	Safelock, Ruhestromprinzip, Betätigungskopf aus Kunststoff. Kontakte: 2 NC, Rückführung 1 NC
1290102 *	SLK-M-M-2NC-24	Safelock, Ruhestromprinzip, Betätigungskopf aus Metall. Kontakte: 2 NC, Rückführung 1 NC
1290104	SLK-E-P-2NC-24	Safelock, Arbeitsstromprinzip, Betätigungskopf aus Kunststoff. Kontakte: 2 NC, Rückführung 1 NC
1290106 *	SLK-E-M-2NC-24	Safelock, Arbeitsstromprinzip, Betätigungskopf aus Metall. Kontakte: 2 NC, Rückführung 1 NC
1290302	ACT-S-S-RB	 Standard-Betätiger gerade
1290303	ACT-S-A-RB	 Standard-Betätiger gewinkelt
1290304	ACT-S-H-TB	 Schwenkbarer Betätiger. Für oben und unten angeschlagene Flügeltüren, Betätigungsweg + 5mm (inkl. 2 Sicherheitsschrauben M5x25)
1290305	ACT-S-H-LR	 Schwenkbarer Betätiger. Für links und rechts angeschlagene Flügeltüren, Betätigungsweg + 5mm (inkl. 2 Sicherheitsschrauben M5x10)
1290306 *	ACT-F-S-RB	 Gerader Betätiger für verdeckten Einbau. Mit Gummibuchsen, Betätigungsweg + 5mm (inkl. 2 Sicherheitsschrauben M4x14)
1290307 *	ACT-F-A-RB	 Gewinkelter Betätiger für verdeckten Einbau. Mit Gummibuchsen, Betätigungsweg + 5mm (inkl. 2 Sicherheitsschrauben M4x14)
1290308 *	ACT-F-H-TB	 Schwenkbarer Betätiger für verdeckten Einbau. Für oben und unten angeschlagene Flügeltüren, Betätigungsweg + 5mm (inkl. 2 Sicherheitsschrauben M5x25)
1290309 *	ACT-FH-LR	 Schwenkbarer Betätiger für verdeckten Einbau. Für links und rechts angeschlagene Flügeltüren, Betätigungsweg + 5mm (inkl. 2 Sicherheitsschrauben M5x10)
1290311 *	ACT-F-IF	 Einführhilfe (inkl. 2 Schrauben)

* Verfügbarkeit auf Anfrage

Sicherheitsschalter mit Zuhaltung

www.reersafety.de

SAFELOCK



Your future's safe!

Seit mehr als 50 Jahre ist ReeR ein Name der für Qualität und stetige Innovation steht

ReeR wurde 1959 in Turin, Italien gegründet.

ReeR ist heute Marktführer im Bereich der Entwicklung und Herstellung von optoelektronischen Sicherheitssensoren und Sicherheitssteuerungen in Italien aber auch auf dem Weltmarkt, einer der führenden Hersteller.

ReeR ist ISO 9001, ISO 14001 und BS OHSAS 18001 zertifiziert.



ReeR SpA
Via Carcano, 32
10153 Torino, Italy

T +39 011 248 2215
F +39 011 859 867

www.reersafety.de | info@reer.it



Ausgabe 2 - Rev. 1.0
Juli 2018
8946272

Brochure SAFELOCK - Deutsche

Gedruckt in Italien

